

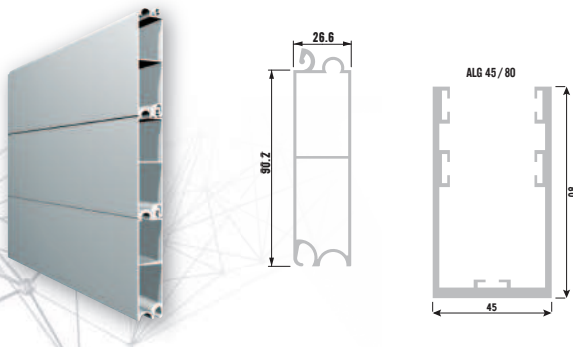
ΡΟΛΑ ΒΙΟΜΗΧΑΝΙΚΟΥ ΤΥΠΟΥ & ΓΚΑΡΑΖΟΠΟΡΤΑΣ INDUSTRIAL & GARAGE ROLLING SHUTTERS

* ΤΥΠΟΣ AL-90 DS (έως 15.00m)

Ειδικό ρολό για μεγάλα ανοίγματα έως και 12 μέτρα, με βάρος 15 kg/m², ηλεκτροστατικά βαμμένο, με διαστάσεις περιόδου 90x26.6x1.4 mm, χωρίς διάτρηση, με ειδικό αντιανεμικό γάντζο. Μια αξιόπιστη πρόταση για βιομηχανικά κτίρια, αμαξοστάσια, τράπεζες, αποθήκες.

* TYPE AL-90 DS (till 15.00m)

Special rolling shutter for large width up to 12 meters, with weight 15 kg/m², with louver's dimensions 90x26.6x1.4 mm, without perforation, with special double hook. A reliable proposal for industrial buildings, depots, banks, warehouses.



ΤΥΠΟΣ / TYPE AL-90 DS

ΤΕΧΝΙΚΑ ΧΑΡΑΚΤΗΡΙΣΤΙΚΑ - TECHNICAL SPECIFICATIONS

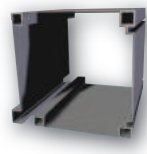
Διαστάσεις περιόδου-Louver's dimensions

ΠΛΑΤΟΣ/WIDTH mm	26.00
ΎΦΟΣ/HEIGHT mm	90.00
ΠΑΧΟΣ/THICKNESS mm	1.40

Βάρος-Weight

kg/m ²	15.00
-------------------	-------

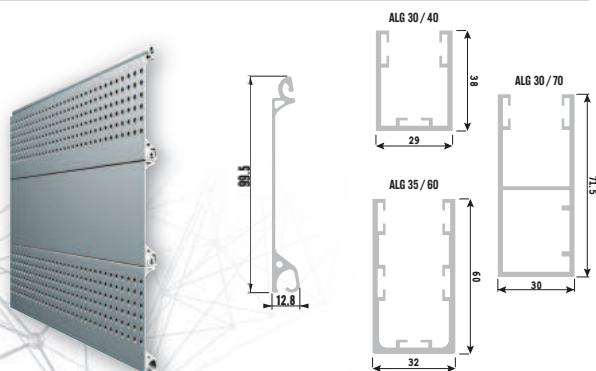
Ειδικά κουτιά με ενισχυμένες στηρίξεις
Special boxes with reinforced supports



ΡΟΛΑ ΒΙΟΜΗΧΑΝΙΚΟΥ ΤΥΠΟΥ & ΓΚΑΡΑΖΟΠΟΡΤΑΣ INDUSTRIAL & GARAGE ROLLING SHUTTERS

* ΤΥΠΟΣ **AL-90 S** (6.50m) Με διάτρηση (αίτα)
Ειδικό ρολό για μεγάλα ανοίγματα έως και
6.50 μέτρα, με βάρος 10 kg/m², διαστάσεις
περσίδας 90x12.8x1.6 mm, με τζαμάκια, κατάλ-
ηλο για βιομηχανικές πόρτες, γκαραζόπορ-
τες, τράπεζες, καταστήματα.

* TYPE **AL-90 S** (6.50m) With perforation
(riddle)
Special rolling shutter for large width up to
6.50 meters, with weight 10 kg/m², with lou-
ver's dimensions 90x12.8x1.6 mm, with glazed
window cut-outs, suitable for industrial
doors, garage doors, banks, shops.



ΤΥΠΟΣ / TYPE AL-90 S

ΤΕΧΝΙΚΑ ΧΑΡΑΚΤΗΡΙΣΤΙΚΑ - TECHNICAL SPECIFICATIONS

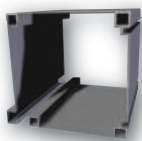
Διαστάσεις περσίδας-Louver's dimensions

ΠΛΑΤΟΣ/WIDTH mm	12.80
ΥΨΟΣ/HEIGHT mm	90.00
ΠΑΧΟΣ/THICKNESS mm	1.60

Βάρος-Weight

kg/m ²	10.00
-------------------	-------

Ειδικά κουτιά με ενισχυμένες στρίξεις
Special boxes with reinforced supports



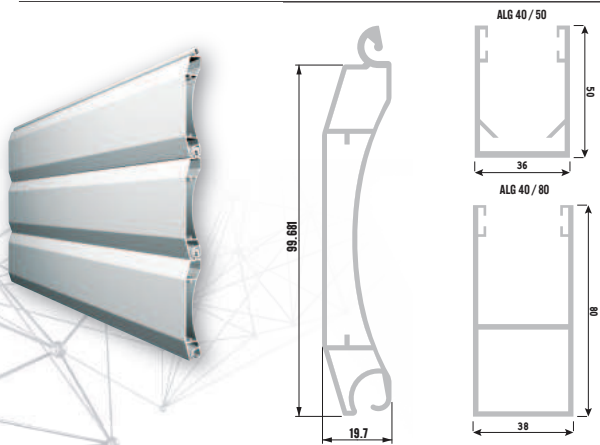
ΡΟΛΑ ΒΙΟΜΗΧΑΝΙΚΟΥ ΤΥΠΟΥ & ΓΚΑΡΑΖΟΠΟΡΤΑΣ INDUSTRIAL & GARAGE ROLLING SHUTTERS

* ΤΥΠΟΣ AL-100 Dw (8.50m)

Ειδικό ρολό για μεγάλα ανοίγματα έως και 8.50 μέτρα, με βάρος 15 kg/m², διαστάσεις περσίδας 100x20x1.5 mm, χωρίς διάτρηση κατόπιν για βιομηχανικές πόρτες, γκαραζόπορτες, αμαξοστάσια, τράπεζες, αποθήκες, καταστήματα και πυροσβεστικούς σταθμούς.

* TYPE AL-100 Dw (8.50m)

Special rolling shutter for large width up to 8.50 meters, with weight 15 kg/m², with louver's dimensions 100x20x1.5 mm, without perforation ideal industrial doors, garage doors, depots, banks, warehouses, shops, and fire stations.



ΤΥΠΟΣ / TYPE AL-100 Dw

ΤΕΧΝΙΚΑ ΧΑΡΑΚΤΗΡΙΣΤΙΚΑ - TECHNICAL SPECIFICATIONS

Διαστάσεις περσίδας-Louver's dimensions

ΠΛΑΤΟΣ/WIDTH mm	20
ΥΨΟΣ/HEIGHT mm	100.00
ΠΑΧΟΣ/THICKNESS mm	1.50

Βάρος-Weight

kg/m ²	15.00
-------------------	-------

ΚΑΤΩΚΑΣΙ ALK 100 Dw / SAFETY EDGE ALK 100 Dw



“ Ασφάλεια, σιγουριά, αντοχή,
διάρκεια, εμπιστοσύνη ”



ΣΠΑΣΤΕΣ ΓΚΑΡΑΖΟΠΟΡΤΕΣ & ΠΥΡΑΝΤΟΧΕΣ ΠΟΡΤΕΣ SECTIONAL GARAGE DOORS & FIRE RESISTANT DOORS



★ ΤΥΠΟΣ Diplomat

Ένα όμορφο σπίτι αξίζει μια όμορφη γκαραζόπορτα! Οι σπαστές γκαραζόπορτες της εταιρείας αποτελούν την ιδανική λύση. Ο κομψός διαχρονικός σχεδιασμός επιτρέπει τον συνδυασμό με οποιαδήποτε αρχιτεκτονική και περιβάλλον. Σχεδιάστηκαν για να ανταποκρίνονται στα υψηλότερα κριτήρια και χαρακτηρίζονται για την άψογη εμφάνιση καθώς και την άριστη λειτουργικότητα. Παρέχουν απόλυτη ασφάλεια, είναι ιδιαίτερα ανθεκτικές και αντέχουν στις αντίξοες καιρικές συνθήκες.

★ ΠΥΡΑΝΤΟΧΕΣ ΠΟΡΤΕΣ

Ειδικές δημιουργίες σχεδιασμένες για να αντέχουν στη φωτιά και να αποτρέπουν τη διάδοσή της. Μπορούν να προσαρμοστούν σε κάθε αρχιτεκτονική απαίτηση.

★ TYPE Diplomat

A beautiful house deserves a perfect garage door! The company's sectional garage doors are the best solution. The elegant diachronic design allows harmonization to all styles of architecture and environment. They are designed to meet the highest standards and they are well-known for their perfect appearance and functionality. They provide absolute security and are very durable to any weather conditions.

★ FIRE RESISTANT DOORS

Special constructions designed to withstand fire and to prevent its spread. They can be fitted to any architectural demands.

ΠΑΡΑΛΑΒΗ - ΕΛΕΓΧΟΣ - ΑΠΟΔΟΧΗ ΠΡΟΪΟΝΤΩΝ

Τα προσκομιζόμενα προϊόντα θα ελέγχονται ώστε να επιβεβαιώνεται με κάθε πρόσφορο τρόπο ότι είναι αυτά που έχουν παραγγελθεί οπότε θα γίνονται αποδεκτά και θα επιτρέπεται η ενσωμάτωσή τους στο έργο.

- Ρολά επί μέτρου

Το υλικό θα προσκομιζόταν συσκευασμένα στο εργαστήριο του κατασκευαστή όπου ο εργοδότης μπορεί να διενεργήσει έλεγχο των υλικών.

- Έτοιμα κατασκευασμένα ρολά

Τα έτοιμα κατασκευασμένα ρολά θα πρέπει να παραδίδονται μέσα στις συσκευασίες τους, συνοδευμένα από τα εξαρτήματα στερέωσης και λειτουργίας, προστατευμένα σύμφωνα με τις προδιαγραφές.

ΑΠΟΘΗΚΕΥΣΗ & ΜΕΤΑΦΟΡΑ ΠΡΟΪΟΝΤΩΝ

Ρολά επί μέτρου

Ο κατασκευαστής ρολών πρέπει να διαθέτει στο εργαστήριό του κατάλληλα διαμορφωμένο χώρο για την προσωρινή απόθεση των διατομών αλουμινίου, χωριστά για κάθε έργο.

ΚΑΤΑΣΚΕΥΕΣ - ΣΥΝΕΡΓΕΙΟ ΤΟΠΟΘΕΤΗΣΗΣ

Τα ρολά θα κατασκευάζονται στο εργοστάσιο ή το εργαστήριο έμπειρου εξειδικευμένου κατασκευαστή με ευθύνη του, από έμπειρο και εξειδικευμένο προσωπικό υπό την καθοδήγησή του. Στο εργοτάξιο κατ' εξαίρεση θα εκτελούνται μόνον εργασίες τυχόν συναρμολόγησης των ρολών που δεν μπορούν λόγω μεγέθους να μεταφερθούν συναρμολογημένα, από εξειδικευμένο προσωπικό του κατασκευαστή.

- Το εργοστάσιο-εργαστήριο του κατασκευαστή θα λειτουργεί νόμιμα και θα διαθέτει όλο τον απαιτούμενο σταθερό και κινητό εξοπλισμό για την κατεργασία αλουμινίου προς κατασκευή ρολών. Ο εξοπλισμός θα βρίσκεται σε άριστη κατάσταση από άποψη λειτουργίας και ασφάλειας.

- Το συνεργείο τοποθέτησης ρολών θα διαθέτει όλο τον απαιτούμενο εξοπλισμό και τα εργαλεία καθαρά και σε καλή κατάσταση.

- Ο κατασκευαστής και το προσωπικό του θα συμμορφώνονται με τους κανόνες ασφάλειας και υγιεινής, θα διαβέβαιον και θα χρησιμοποιούν μέσα ατομικής προστασίας (Μ.Α.Π.)

PRODUCT COLLECTION - CONTROL - ACCEPTANCE

The acceptable products will be controlled so that it is confirmed in an available way that they are those that have been ordered. In this case they will be accepted and their integration in the project will be allowed.

- Made-to-measure rolling shutters

The materials will be sent packed to the manufacturer's laboratory where the employer can make the material control.

- Ready rolling shutters

Ready rolling shutters must be given in their package with the fixing and function components. They will be protected according to the specifications.

PRODUCT STORAGE & TRANSPORTATION

- Made-to-measure rolling shutters

The rolling shutters manufacturer must have in his laboratory a well-designed space for the temporary storage of aluminium profiles, separately for every project.

CONSTRUCTIONS - INSTALLING TEAM

The rolling shutters will be fabricated in the factory or in the expert manufacturer's laboratory on his own responsibility, from well-trained personnel under his guidance. In the building site will be carried out exceptionally only assembling works for rolling shutters that cannot be transported due to their size.

- The manufacturer's factory - laboratory will operate legally and will have all the necessary steady and mobile equipment for aluminium processing required for rolling shutter construction. The equipment will be in perfect condition in terms of function and security.

- The rolling shutters installing team will have all the necessary equipment and tools for on the spot assembling and integration of the rolling shutters in the project. The team must maintain the equipment and tools clean and in good condition.

- The manufacturer and his staff will comply with the rules of safety and hygiene and will have and use means of personal protection.

ΜΟΤΕΡ ΑΥΤΟΜΑΤΙΣΜΟΙ MOTORS AUTOMATIONS

ΤΑ ΠΛΕΟΝΕΚΤΗΜΑΤΑ ΤΩΝ ΣΥΣΤΗΜΑΤΩΝ ΗΛΕΚΤΡΟΚΙΝΗΣΗΣ ΤΩΝ ΡΟΛΩΝ ΤΗΣ SOMFY

Η γαλλική εταιρεία **Somfy** είναι ο μεγαλύτερος κατασκευαστής ηλεκτρικών μηχανισμών και αυτοματισμών για οικιακά ρολά και γκαραζόπορτες.

Χρησιμοποιώντας τους απολαμβάνετε:
Μεγαλύτερη Ευκολία: Ανοίξτε και κλείστε τα ρολά με το πάτημα ενός κουμπιού από το τηλεχειριστήριο, από οποιοδήποτε σημείο του σπιτιού.

Μεγαλύτερη Ανθεκτικότητα: Οι μηχανισμοί της, αυξάνουν τη διάρκεια της ζωής των ρολών καθώς η λειτουργία τους γίνεται ομαλά κάτω από ελεγχόμενες συνθήκες.

Διαχείριση της Ενέργειας: Εγκαθιστώντας ένα χρονοδιακόπτη Somfy, επιτρέπετε στα ρολά σας να κλείνουν και να ανοίγουν αυτόματα, τις ώρες που εσείς επιθυμείτε. Τα ηλεκτροκίνητα ρολά μπορούν να συμβάλουν στην εξοικονόμηση θερμότητας από 15 % έως 20 % σε σχέση με τα χειροκίνητα ρολά.

THE ADVANTAGES OF MOTORIZING YOUR SHUTTERS WITH SOMFY

Somfy is the world leading French manufacturer and distributor of motors and controls for the motorization of residential rolling shutters and garage doors.

By installing them you will enjoy:

Greater convenience: Open and close your shutters with a simple touch of a button, from anywhere in your home.

Greater durability: Their controls, increase the lifetime of the rolling shutters by their smooth and controlled operation.

Energy efficiency: By installing a Somfy timer, you can allow your rolling shutters to open and close automatically when needed. Motorized rolling shutters reduce heat loss by 15% to 20% in comparison to manually operated shutters.

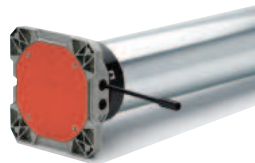
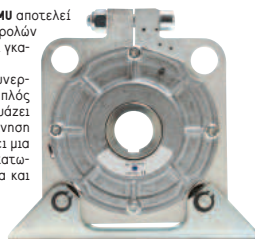
SIMU

Για περισσότερα από 50 χρόνια, η **SIMU** αποτελεί το πρότυπο για τους κατασκευαστές ρολών ασφαλείας, βιομηχανικής πόρτας και γκαραζόπορτας.

Χάρη στη φιλοσοφία της προς το συνεργάτη, η **SIMU** δεν είναι μόνο ένας απλός προμηθευτής: σχεδιάζει και κατασκευάζει αξιόπιστες λύσεις στην ηλεκτροκίνηση που κρατάνε στο χρόνο. Κατασκευάζει μια ευρεία γκάμα μοτέρ, φωτοκύτταρα, κατώκασια ασφαλείας, ασφαλιστικά φρένα και αυτοματισμούς γκαραζόπορτας.

SIMU

For more than years, **SIMU** is the pattern for manufactures of rolling shutters, industrial and garage doors. Thanks to their philosophy towards their cooperator, **SIMU** is not just a supplier: it designs and constructs reliable solutions at motorizing that are time lasting. It constructs a wide range of motors, photocells, door sills, emergency brakes and garage door automation.



VIMAR

Το φως είναι ενέργεια, θέρμανση, ζωή. Προς αυτήν την κατεύθυνση εργάζεται η **Vimar** από το 1945, με πάθος και θέληση να καινοτομήσει. Η ποιότητα του προϊόντος ήταν πάντα πρώτη προτεραιότητά της. Και η ικανοποίηση του πελάτη ο σκοπός της. Αναπτύχθηκε ερμηνεύοντας την εξέλιξη των διαφορετικών τυπολογιών κατοικίας σε μια κοινωνία σε ταχεία μετάλλαξη: από την απλή ηλεκτρική εγκατάσταση, στην οποία βασικό ζητούμενο ήταν η ασφάλεια, στα μοντέρνα συστήματα ηλεκτρονικού αυτοματισμού οικιών, που μετατρέπουν την τεχνολογία σε καθημερινό σύμμαχο. Είναι επίσης παρόντες στην διεθνή αγορά, με μονάδες παραγωγής και συναρμολόγησης και με εμπορικά σημεία σε ολόκληρο τον κόσμο.

VIMAR

Light is energy, heat, life. This is the direction in which **Vimar** have been working, since 1945, with passion and a desire to innovate. Product quality has always been their core business. And customer satisfaction their aim. They have grown by interpreting the evolution of the housing styles of a society undergoing fast transformation: from the simple electrical installation, which mainly needed safety, to modern home automation systems, which make technology a daily ally. They are also present on the international scene, with production and assembly units and sales offices all over the world.



HÖRMANN

Οι κομψές αυτόματες σπαστές γκαραζόπορτες ανοίγουν κάθετα προς τα πάνω. Έτσι εξοικονομείτε χώρο μέσα και μπροστά από το γκαράζ και διατηρείτε ελεύθερη όλη την είσοδο. Οι σπαστές γκαραζόπορτες ταιριάζουν πάντα - ανεξάρτητα αν το άνοιγμα του γκαράζ είναι ορθογώνιο ή λοξό, διαθέτει τμηματικό ή ημικυκλικό τόξο. Για αυτό ενδείκνυνται ιδανικά και για μελλοντική ανακαίνιση.

HÖRMANN

The elegant automatic sectional doors open vertically upwards. This saves space inside and in front of the garage and keep free the whole entrance. Sectional garage doors always match - regardless of whether the opening of the garage is rectangular or oblique, has partial or semicircular arc. That suited ideally for future renovation.